



Stanislav Popelka, Ondřej Růžička, Jaroslav Burian, Jakub Žejdlík,
Tomáš Vaníček, Oldřich Bittner, Ondřej Jakubec

MEDZINÁRODNÁ KONFERENCIA

HISTORICKÉ MAPY



Projekt NAKI

- Olomouc ve 3D – nová dimenze kulturního dědictví města: minulost, současnost, budoucnost (NAKI III) DH23P03OVV018
- Analýza a přístup ke sociokulturním, uměleckým a historickým hodnotám Olomouce
- Využití inovativních digitálních nástrojů a metod prezentace
- Projektový tým:
 - Katedra historie
 - Katedra dějin umění
 - Katedra geoinformatiky
 - Muzeum umění



MINISTRY OF CULTURE
CZECH REPUBLIC



Olomouc



Funkcionalita mapy

- Interaktivní rastrová webová mapa navržená tak, aby vizuálně porovnávala současný stav města s jeho historickými reprezentacemi v průběhu času
 - Zobrazení všech dostupných historických map a ortofot
 - Porovnání pomocí funkce Swipe, MultiView a Overlay
 - Zobrazení metadat pro každou mapu
 - Popis map - spolupráce s historiky
 - Responzivní design
 - Snadná administrace
 - Doplnková "storymapa"



Georeferencování starých map



PRVNÍ PLÁN VELKÉHO OLOMOUCE
vypracovaný Jng. J. Kšírem k návrhu zákona o
sloučení obcí ve Velký Olomouc.
Provedení a úprava r. 1891. na 48 hodin práce.
Třasa průřezů zakreslená později.



Data

• 45 historických map a plánů

- 1520, 1643, 1644, 1686, 1744, 1744, 1750, 1753, 1755, 1758, 1758, 1765, 1769, 1805, 1806, 1827, 1833, 1833, 1833, 1833, 1836, 1840, 1841, 1842, 1858, 1867, 1870, 1876, 1877, 1877, 1890, 1899, 1913, 1919, 1919, 1919, 1923, 1923, 1930, 1930, 1935, 1940, 1946, 1955, 1985

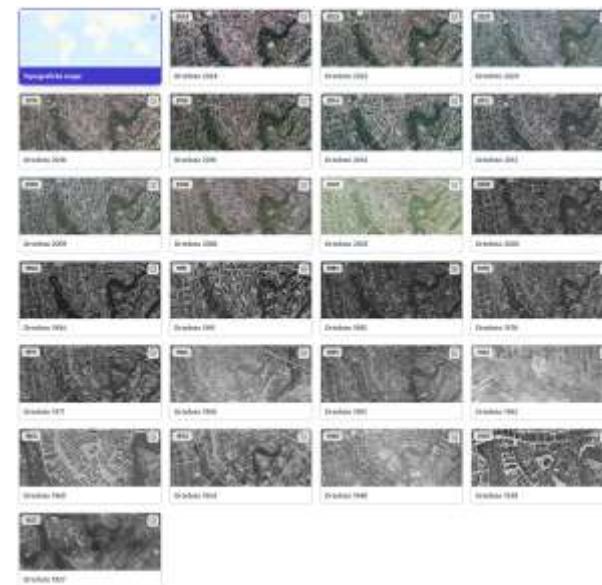
• Ortofotomapy

- 1927, 1938, 1948, 1954, 1960, 1962, 1965, 1966, 1971, 1978, 1985, 1991, 1994, 2000, 2003, 2006, 2009, 2012, 2014, 2016, 2018, 2020, 2022, 2022, 2024

• Současná topografická mapa

• Zdroje dat

- Státní okresní archiv v Olomouci
- Rakouský válečný archiv ve Vídni
- Český úřad zeměměřický a katastrální
- Armáda České republiky
- Archiv Muzea umění, Olomouc



Popis metadat a map

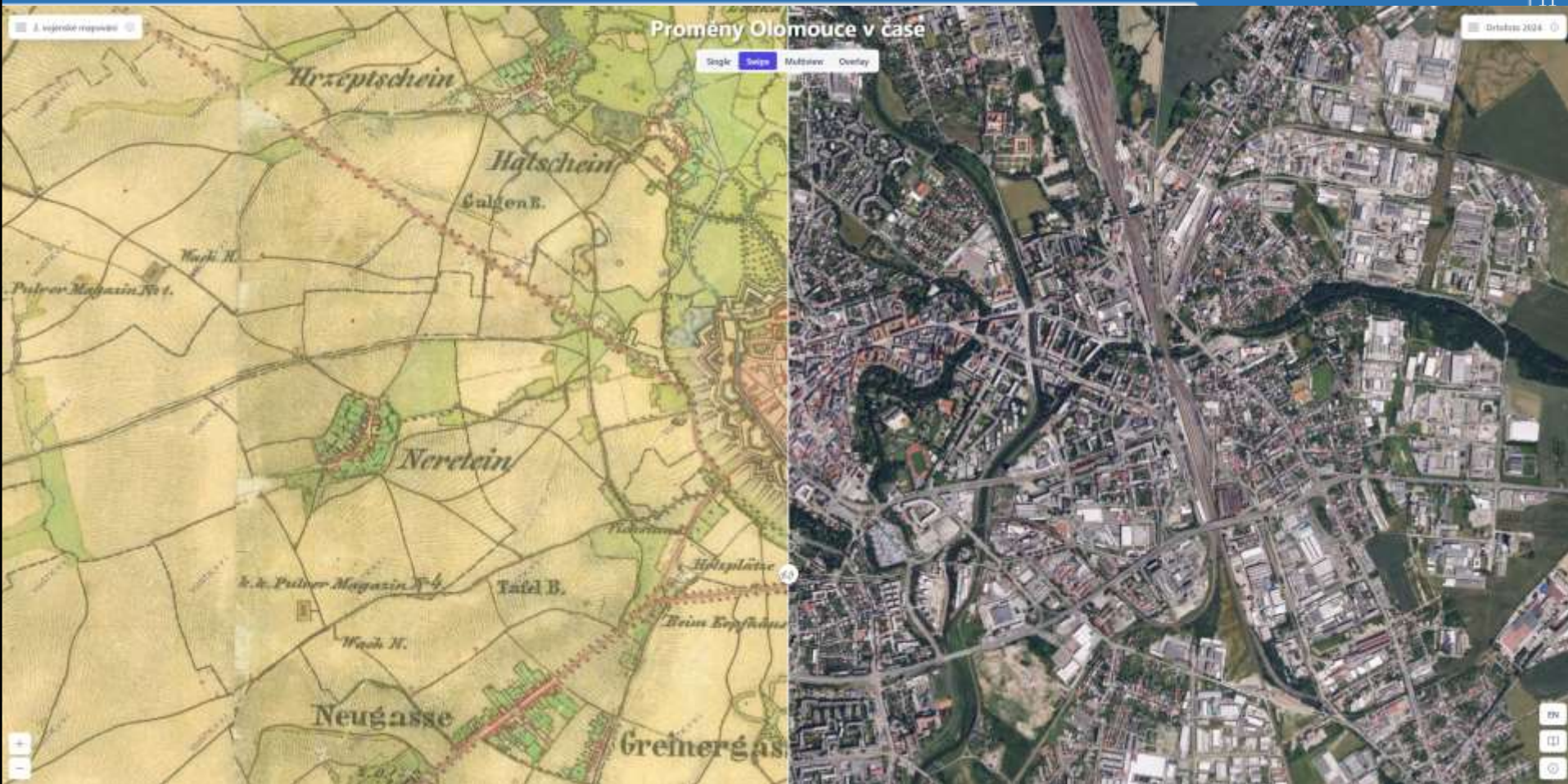


Doplňková „Storymapa“

- Zdůrazňuje nejzajímavější kombinace map

Vypálení olomoucké synagogy





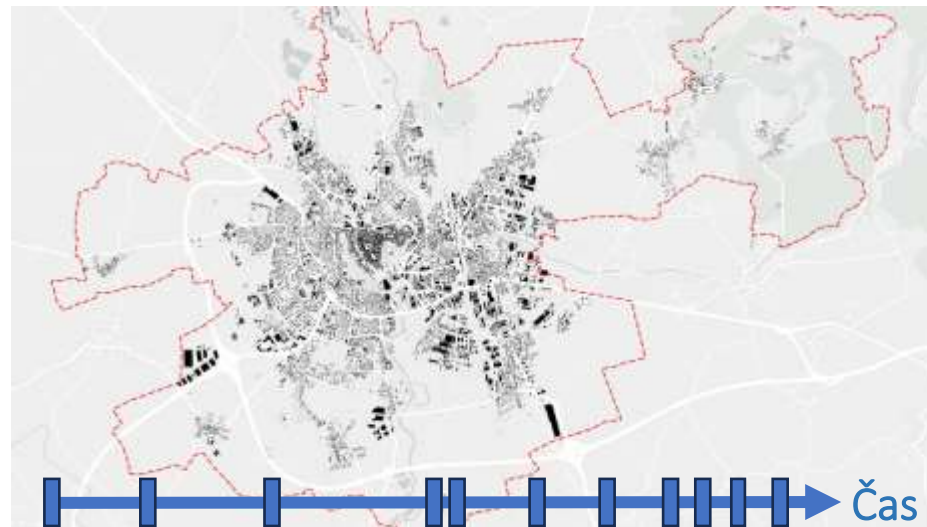


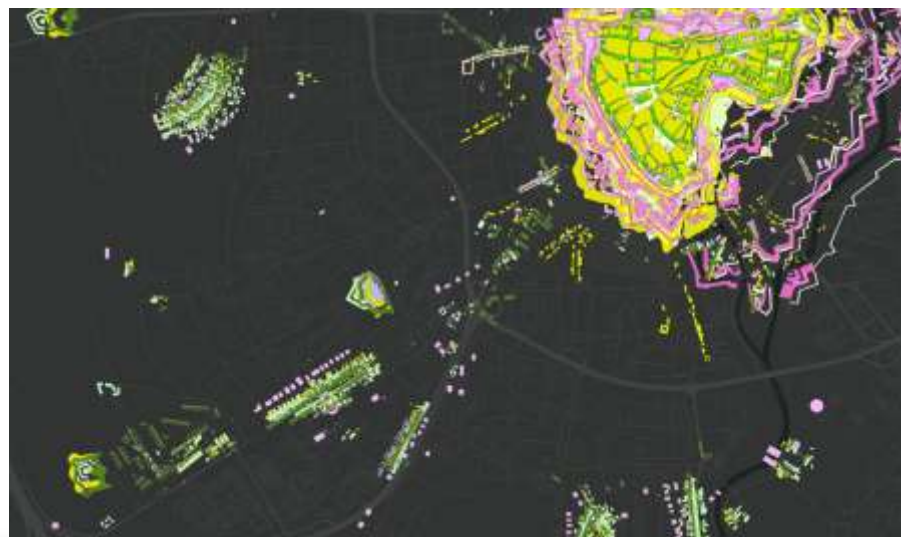
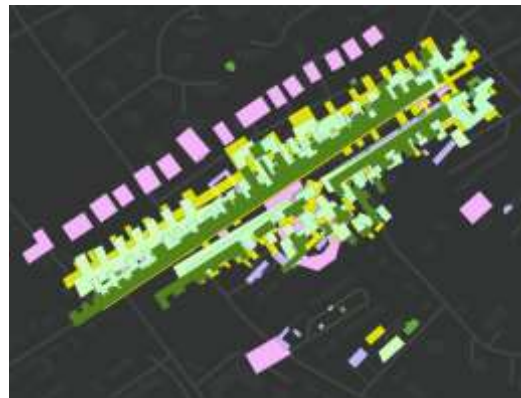
Plány do budoucna



Mapa historického vývoje Olomouce

- Interaktivní webová vektorová mapa
 - Historický vývoj (růst města) Olomouce
 - Možnost posunu do historie
 - Filtrování budov
 - Zobrazení tematického obsahu
 - stáří budovy, architektonický styl, typ, funkce, ...
 - Popisné informace k jednotlivým budovám
 - ikonografie, fotografie, schémata, plány, textové informace, archiválie, archiválie,
 - Plánováno na rok 2026





Historický vývoj Olomouce

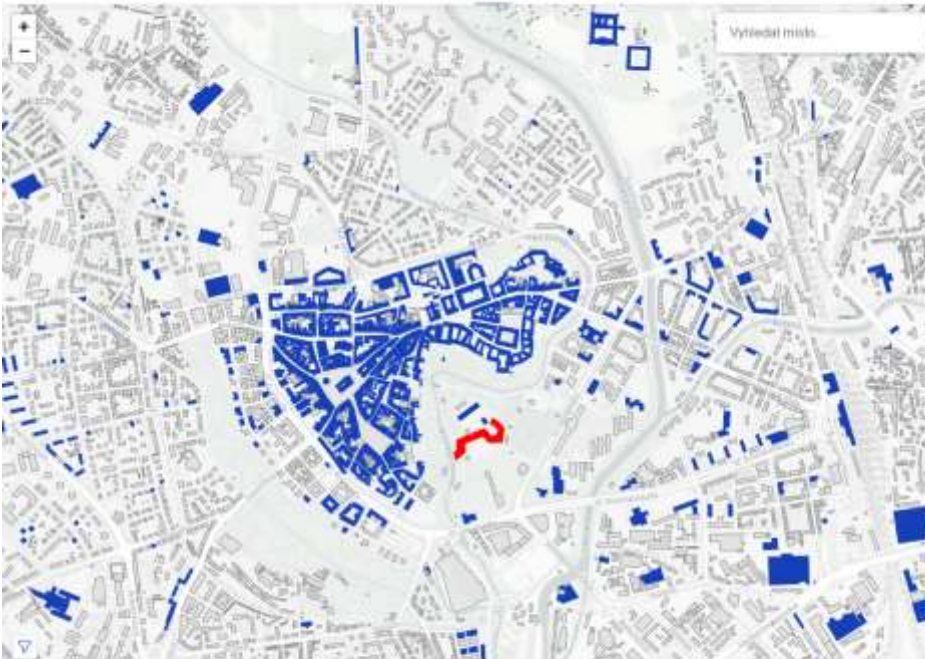
Mapa

Štítky

Staromapy

Odkazy

Standardizace



Vyhledat místo

Zpracováno	Supervizor	Tag	Status
--kategorie--	Zádný	Zádný	Zádný
Externí data		Osvětlost	
Zádný		Zádný	

Název budovy: 904

Získat foto

Mapa | Staromapy | Odkazy

Datace

První zmínka	1754
Realizace	1756

Historie a stavební dějiny

Korunní madla (Kronenwerk) byla vystavěna v letech 1754 až 1756, v rámci přestavby Olomouce na barokizovanou pevnost. Jejím hlavním úkolem bylo prohlubovat nástranu v prostoru dnešních Barbořových sadů. V této koruně hrady se nacházela procházka a strážnice, od poloviny 19. století také dva dělostřelecké stoly. Celý areál je dnes velkolepým zámek pod názvem Korunní pevnost. Ve 20. století objekt koruně hrady chátral. V 70. letech 20. století je byly zčásti jenky zčásti částí koruně hrady v havarijním stavu, a to především kvůli působení náletové zbraně. Z půlstoletí 23 se například dochová pouze hliněný val s nepatrnými stopy zčásti částí línos je tato část koruně hrady součástí botanické zahrady).

Popis objektu

Pevnostní stavbu tvořily bastion 24, dva příbřežníky 23 a 25 a dvě spojovací kurtény. Uprostřed jedné z kurtén se nachází brána. Korunní madla je mohutný zemin val, jehož vnější strana obklopená zed dosahuje výšky 4,7 metru. Na valu pak byla vybudována zemní dělostřelecká postavení. V roce 1856 jich zde bylo umístěno 6.

Prameny a literatura

Václavík, Michael. Táborová pevnost Olomouc. Modernizace olomoucké pevnosti z 18. století. Ceské Budějovice 2011.

Kupka, Vladimír-Kučel-Belavarda, Miroslav. Pevnost Olomouc. Dvůr Králové nad Labem 2003.

Zajímavost

V polovině 19. století pevnostní inženýři uvažovali o přestavbě koruně hrady do jejího kasematování a o její demolici.

Štítky

Olomouc, vnitřní | Olomouc, za Rakousko-Uhersko

Obrázky

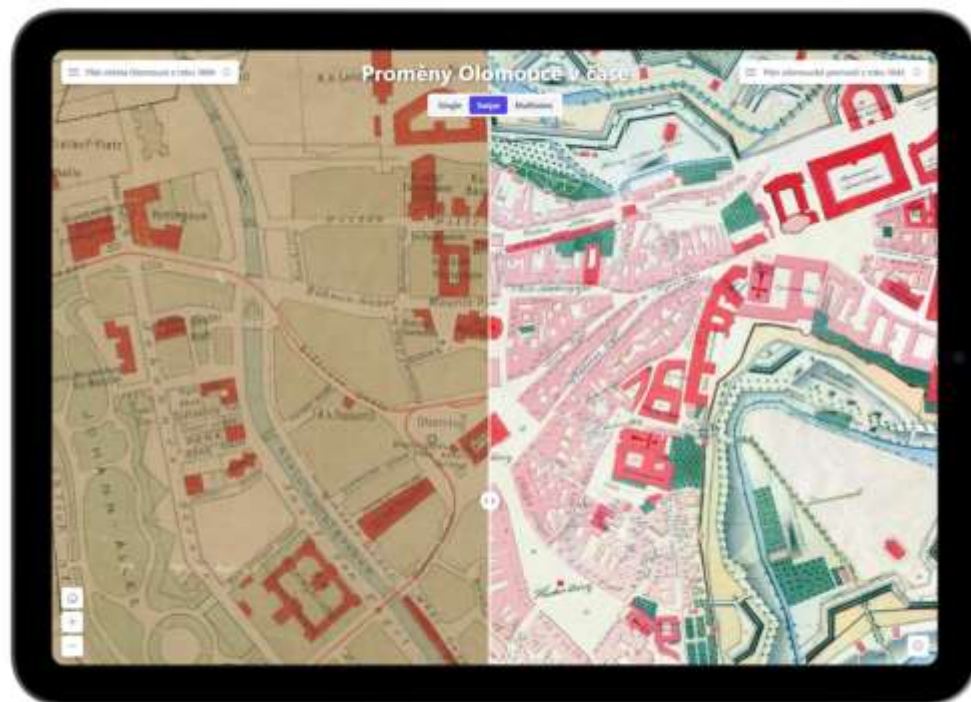


Zavřít

EDITOVAT



Děkuji za pozornost



VYZKOUŠEJTE!



<https://mapy.olomouc.xyz>

Tato prezentace byla umožněna za podpory (I) NAKI III – Program na podporu aplikovaného výzkumu v oblasti národní a kulturní identity na léta 2023 až 2030 v rámci projektu "Olomouc ve 3D – nová dimenze kulturního dědictví města: minulost, současnost, budoucnost" (DH23P03OVV018).





eurocarto2026.org

Let's transform cartography together
in Brno, 9-11 September 2026

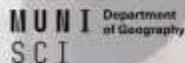
 [Save the date!](#)

EuroCarto2026



BRNO, 9-11 SEPTEMBER 2026

ORGANIZED BY



CTU IN PRAGUE



Palacký University in Olomouc